

“確かな校正”

JCSS

— JAPAN CALIBRATION SERVICE SYSTEM —

「計量法校正事業者登録制度」



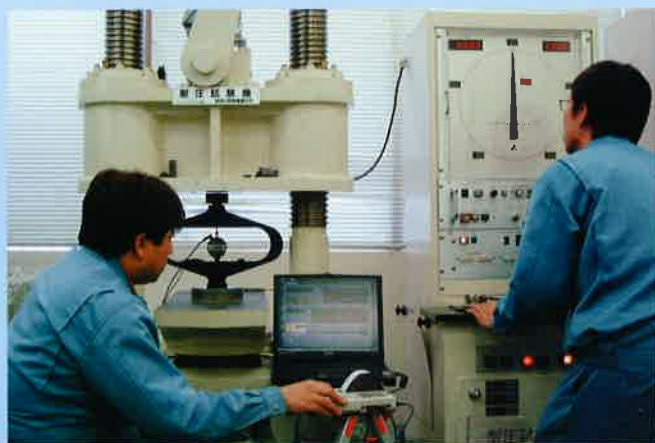
株式会社 札幌谷藤

質量、力の校正

■一軸試験機の“JCSS校正” (現地校正のみ)

▶校正対象機器

- ・ 圧縮試験機
- ・ 万能試験機
- ・ 油圧試験機
- ・ 電動試験機
- ・ アナログ式、デジタル式
- ・ 圧縮力0.1kN以上3MN以下



■はかりの“JCSS校正” (現地校正のみ)

▶校正対象機器

- ・ 分析用天びん
- ・ 台はかり
- ・ デジタル式
- ・ 目量0.1mg~ひょう量100kgまで

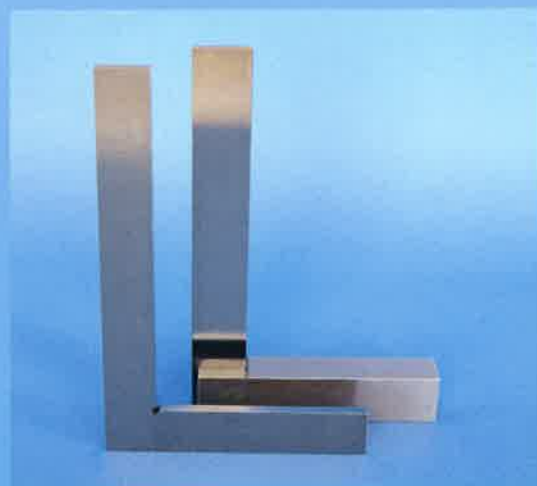


角度の校正

■直角定規の校正

▶校正対象機器

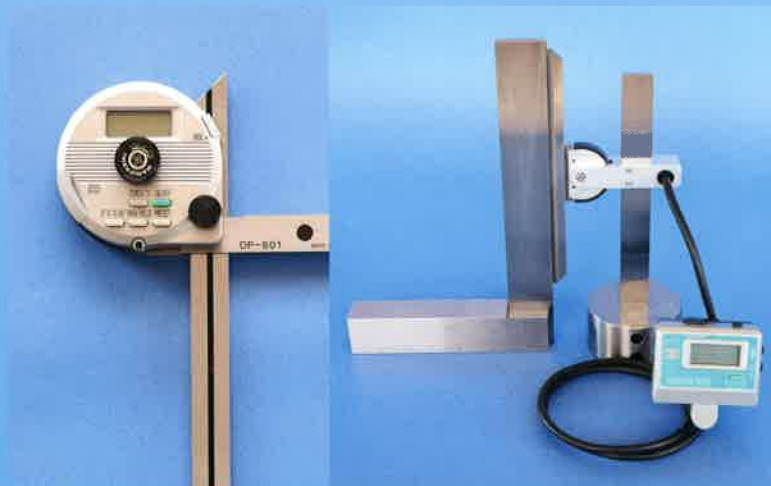
- ・ 平形直角定規
- ・ 台付直角定規
- ・ 250mmまで



■直角度測定器の校正

▶校正対象機器

- ・ プロトラクタ
- ・ 型枠内面直角度測定器



温度計の校正

■ガラス製温度計の“JCSS校正”

- ・標準温度計
- ・大型標準温度計
- ・中型標準温度計
- ・棒状型
- ・二重管型
- ・校正範囲0℃～150℃



■デジタル温度計の“JCSS校正”

- ・接触式温度計
- ・センサー分離型
- ・測温抵抗体
- ・熱電対
- ・サーミスタ
- ・校正範囲0℃～150℃



体積計の校正



■メスシリンダーの校正

▶校正対象機器

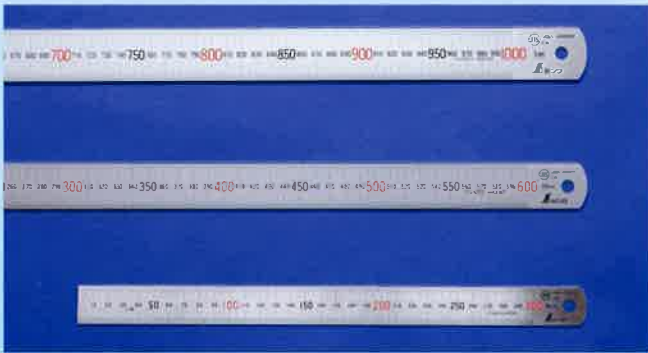
- ・ガラス製メスシリンダー
- ・200mlまでの範囲

長さ計の校正

■金属製直尺の校正 “JCSS 校正”

▶校正対象機器

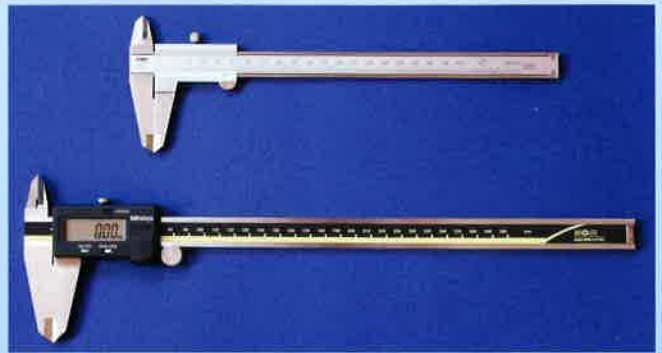
- ・端面基点型
- ・測長：2000 mm以下



■ノギスの“JCSS 校正”

▶校正対象機器

- ・CM型ノギス・M型ノギス
- ・アナログタイプ
- ・デジタルタイプ
- ・測長：600 mm以下



■外側マイクロメータの“JCSS校正”

▶校正対象機器

- ・アナログタイプ
- ・デジタルタイプ
- ・測長：50 mm以下



■ダイヤルゲージの“JCSS校正”

▶校正対象機器

- ・アナログタイプ (校正長：25 mm以下)
- ・デジタルタイプ (校正長：25 mm以下)



■巻尺(コンベックスルール)校正

▶10m以下

▶突き当て方向、引っ掛け方向

JCSS
0125

は、計量法に基づく校正事業者登録制度の標準です。弊社は登録事業者で0125は弊社の登録番号です。JCSS登録事業者は、ISO/IEC 17025を基準に登録されています。

JNLA

050195JP
は、産官連携法に基づく試験事業者に登録された事業者です。弊社はコンクリート・セメント等無機材料強度試験区分の登録事業者で050195JPは登録事業者番号です。

TANIFUJI

株式会社 札幌 谷 藤

北海道札幌市東区伏古8条3丁目5番7号
TEL 011-781-6665 FAX 011-782-5638

<http://www.sapporotanifuji.co.jp>

このカタログは2021年現在の内容です。